

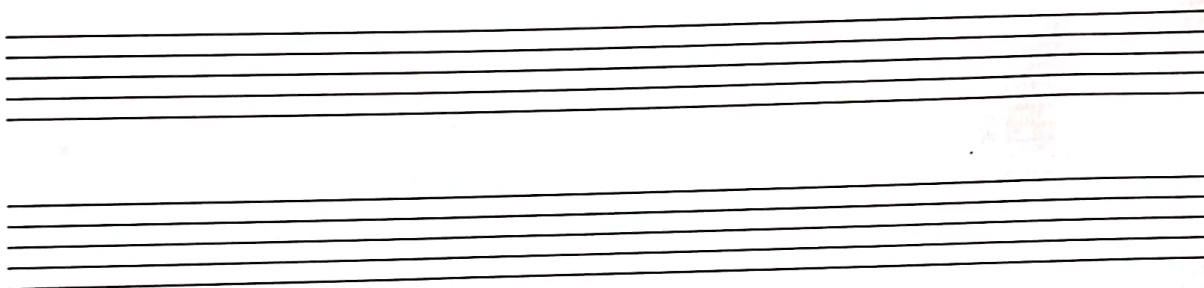
1. η., 2. η., 3. η. / 2 c.

79. Vyznačte správnu možnosť.

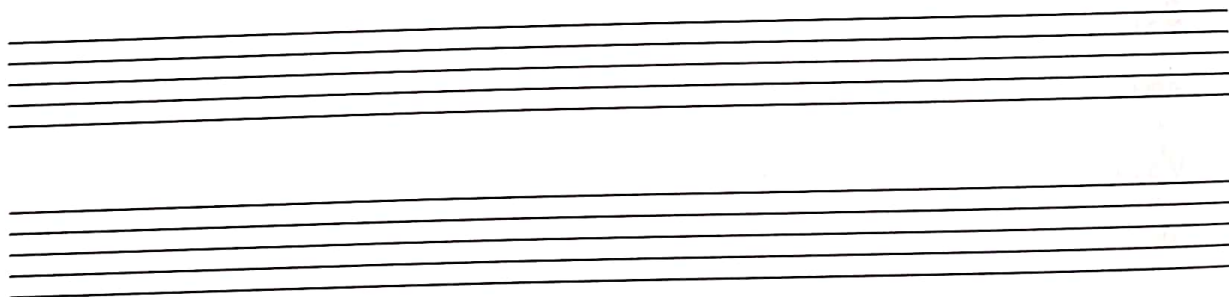
Tón **fis** je 6. stupeň stupnice: a) a mol harmonickej (vzostupne i zostupne)
b) a mol melodickéj (vzostupne i zostupne)
c) a mol melodickéj (vzostupne)

Tón **gis** je 7. stupeň stupnice: a) h mol harmonickej (vzostupne i zostupne)
b) a mol harmonickej (vzostupne i zostupne)
c) a mol melodickéj (vzostupne i zostupne)

80. Zapište s predznamenaním stupnicu e mol harmonicкую a melodickou od tónu e¹ vzostupne i zostupne. Vyznačte poltóny.



81. Zapište s predznamenaním stupnicu h mol harmonicкую a melodickou od tónu h¹ vzostupne i zostupne. Vyznačte poltóny.



82. Zapište s predznamenaním stupnicu fis mol harmonicкую a melodickou od tónu fis¹ vzostupne i zostupne. Vyznačte poltóny.

