

4. n. / 1c.

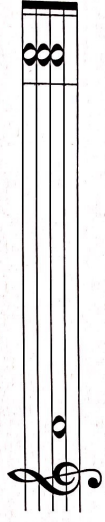
Pracovní list č. 32

2. Durová a molová stupnica

Stupnice delíme na durové (znejú veselšie) a molové (majú smutnejší charakter).

Stupnica C dur má tóny C, D, E, F, G, A, H, C.

Stupnica a mol (prirodená) má tóny A, H, C, D, E, F, G, A.
Doplniť chýbajúce tóny v stupnici a mol.

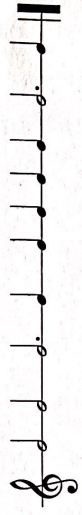
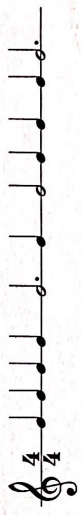


Ktoré tóny v a mol tvoria tonický kvintakord? _____

Podľa sluchu rozlíšime, či je pieseň v durovej alebo molovej tónine. Zopakujte si piesne, ktoré ste sa naučili a určite, či majú charakter durový alebo molový.

3. Takt štvorštvrtňový

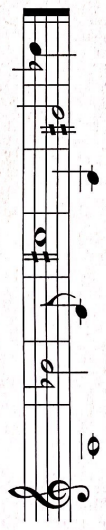
Polovú notu s bodkou počítame na tri doby. Doplniť taktové čiary.



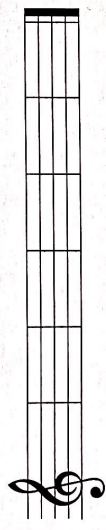
1. Noty

Meno: _____

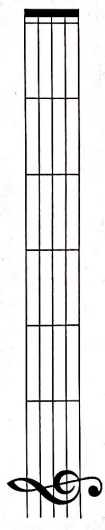
Prečítaj noty.



Napiš noty.



des² fis¹ cis² gis² e¹ as²
polová celá štvrtňová celá osminová celá



h ais¹ g dis¹ fi¹ celá osminová celá štvrtňová
celá osminová celá polová celá štvrtňová