

9. Uvedené tóny zapíšte v celých rytmických hodnotách od najnižšieho po najvyšší:
a, gis², c¹, des², es³, ges¹, f², ais¹, cis³.



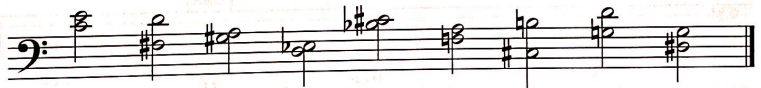
10. Doplňte názvy nôt.



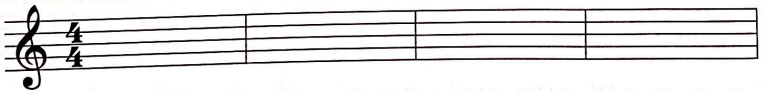
11. Uvedené tóny zapíšte v celých rytmických hodnotách od najnižšieho po najvyšší:
c, A, fis, Es, g, e¹, Cis, des, ais.



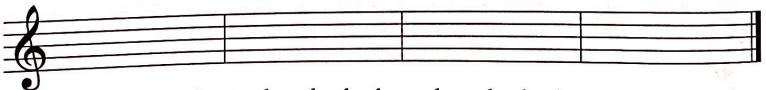
12. Doplňte názvy nôt.



13. Názvy tónov zapíšte v štvrtových rytmických hodnotách.



a¹ c² as¹ d² f² fis² es² e² des² e² a¹ des² cis¹ fis¹ cis¹ fis¹



fis¹ fis¹ fis² f² as¹ dis¹ d¹ a¹ g¹ ges¹ g¹ g¹ des² c² f² dis²