

Pracovný list č. 4

Meno: _____

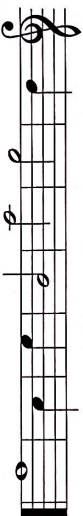
1. Noty

Spoj čiarou noty a ich názvy.



c' d' e' f' g' a' h'

Preciňaj noty (napríklad e' polovú).



1. n. / 1. e.

2. Pomlčka štvrtová, polová a celá

Pomlčka znamená, že určili čas nehráme.



Pomlčka

tvá jednu dobu.



Pomlčka

tvá dve doby.

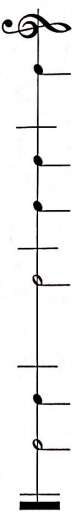


Pomlčka

tvá štyri doby.

3. Takt dvojštvrtový

Zakružuj takt, ktoré sú správne. Ostatné výškrtni.



4. Notová osnova

Notová osnova má _____ čiar a _____ medzery.

Na začiatku notovej osnovy je _____ klúč.