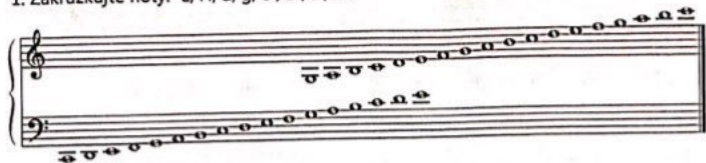


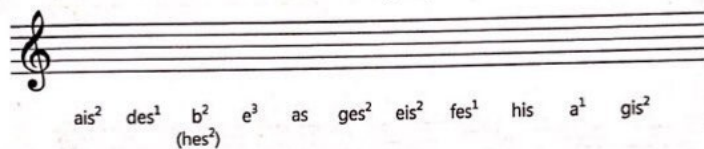
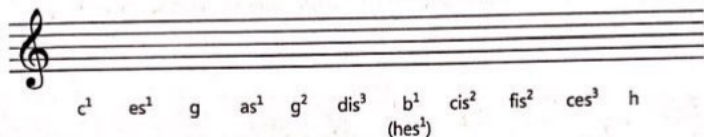
Noty

1. n. | 2. c.
 2. n. | 2. c.
 3. n. | 2. c.

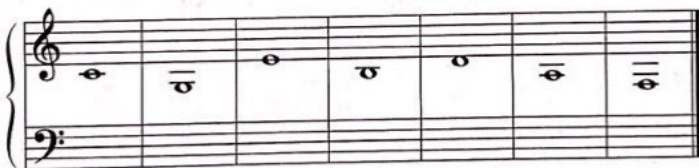
1. Zakružkujte noty: E, H, d, g, c¹, a¹, f², h².



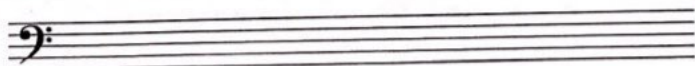
2. Názvy tónov zapíšte v polových rytmických hodnotách.



3. Noty v husovom (G) kľúči pomenujte a v rovnakej výške zapíšte do basového (F) kľúča.



4. Názvy tónov zapíšte v celých rytmických hodnotách.



H g Fis cis¹ d As e Dis c e¹ gis Ces