

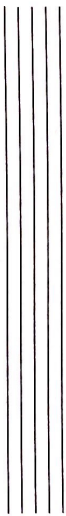
Pracovný list č.15

Meno: _____

3. kl. | 1. č.

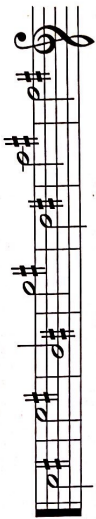
2. Stupnica C dur

Napiš husľový kľúč a dopiň v celých notách stupnicu C dur.
(prvý tón je c¹).



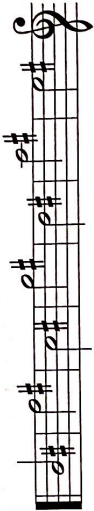
1. Noty

Spoj čiarou noty a ich názvy.



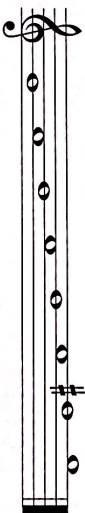
ci¹ di¹ ei¹ fi¹ gi¹ ai¹ hi¹

Prečítaj noty.



3. Stupnica G dur

Keď zadržíme stupnicu G dur a použijeme tóny G-A-H-C-D-E-F-G, zistíme, že predposledný tón znie falšované. Preto tón F zvýšime na Fis. Zakrúžkuj v stupnici G dur tón fis². Vymenuj tóny stupnice G dur.



4. Takt štvorštvrtový

Napiš do štvorštvrtového taktu štyri tóny, polové diebko celú notu takt, aby bol každý takt na štyri doby. Prvý takt je doplnený.

