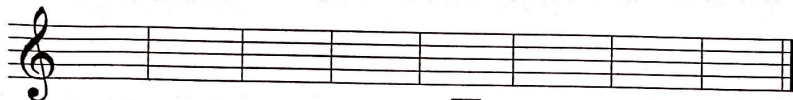
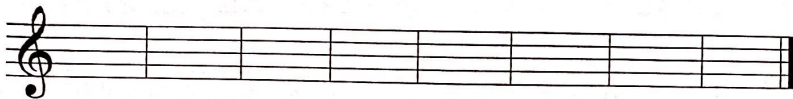


## Pracovní list č. 14



Napiš noty.

d<sup>1</sup> g<sup>1</sup> a<sup>1</sup> e<sup>1</sup> c<sup>1</sup> f<sup>1</sup> a<sup>1</sup> c<sup>2</sup>f<sup>1</sup> h<sup>1</sup> d<sup>1</sup> a<sup>1</sup> c<sup>1</sup> g<sup>1</sup> c<sup>2</sup> e<sup>1</sup>

Doplň vety:

Noty zapisujeme do \_\_\_\_\_, ktorá má \_\_\_\_\_ čiar a \_\_\_\_\_ medzery.

Notu celú počítame na \_\_\_\_\_ doby, notu polovú na \_\_\_\_\_ doby a notu štvrtvú na \_\_\_\_\_ dobu.

Na pomocnej čiare pod notovou osnovou leží nota \_\_\_\_\_. Na prvej čiare v notovej osnove leží nota \_\_\_\_\_, na druhej čiare leží nota \_\_\_\_\_.

Hudobná abeceda má sedem tónov: C, \_\_\_\_\_, \_\_\_\_\_, \_\_\_\_\_, \_\_\_\_\_, \_\_\_\_\_, \_\_\_\_\_.



Zakružkuj takty, ktoré sú správne. Ostatné vyškrtni.

